

МИНИ ПОГРУЗЧИКИ LOCUST В РОССИИ БОЛЕЕ 15 ЛЕТ

РЕЗУЛЬТАТЫ БОЛЬШОГО ИССЛЕДОВАНИЯ МНЕНИЙ ВЛАДЕЛЬЦЕВ И ЭКСПЕРТОВ



СТАТИСТИКА ИССЛЕДОВАНИЯ

БЫЛО ОПРОШЕНО:

25 ЭКСПЛУАТАНТОВ

23 СЕРВИСНЫХ ЦЕНТРОВ

ИТОГО **48**

34 ОПРОШЕННЫХ ГОТОВЫ ДАТЬ ОБРАТНУЮ СВЯЗЬ

ЧТО БЫЛО ВЫДЕЛЕНО:

- ✓ НАДЕЖНОСТЬ
- ✓ СЕРВИСОПРИГОДНОСТЬ
- ✓ УДОБСТВО КАБИНЫ/ВЫСОКАЯ ОБЗОРНОСТЬ
- ✓ НИЗКИЙ РАСХОД ТОПЛИВА
- ✓ ТОЛЩИНА МЕТАЛЛА
- ✓ ВЫСОТА ПОДЪЕМА (ВЫГРУЗКИ)



НИКОЛАЙ (ЭКСПЛУАТАНТ) LOCUST 903:
НРАВИТСЯ СБОРКА! ТЕХНИКА ДОСТОЙНАЯ!



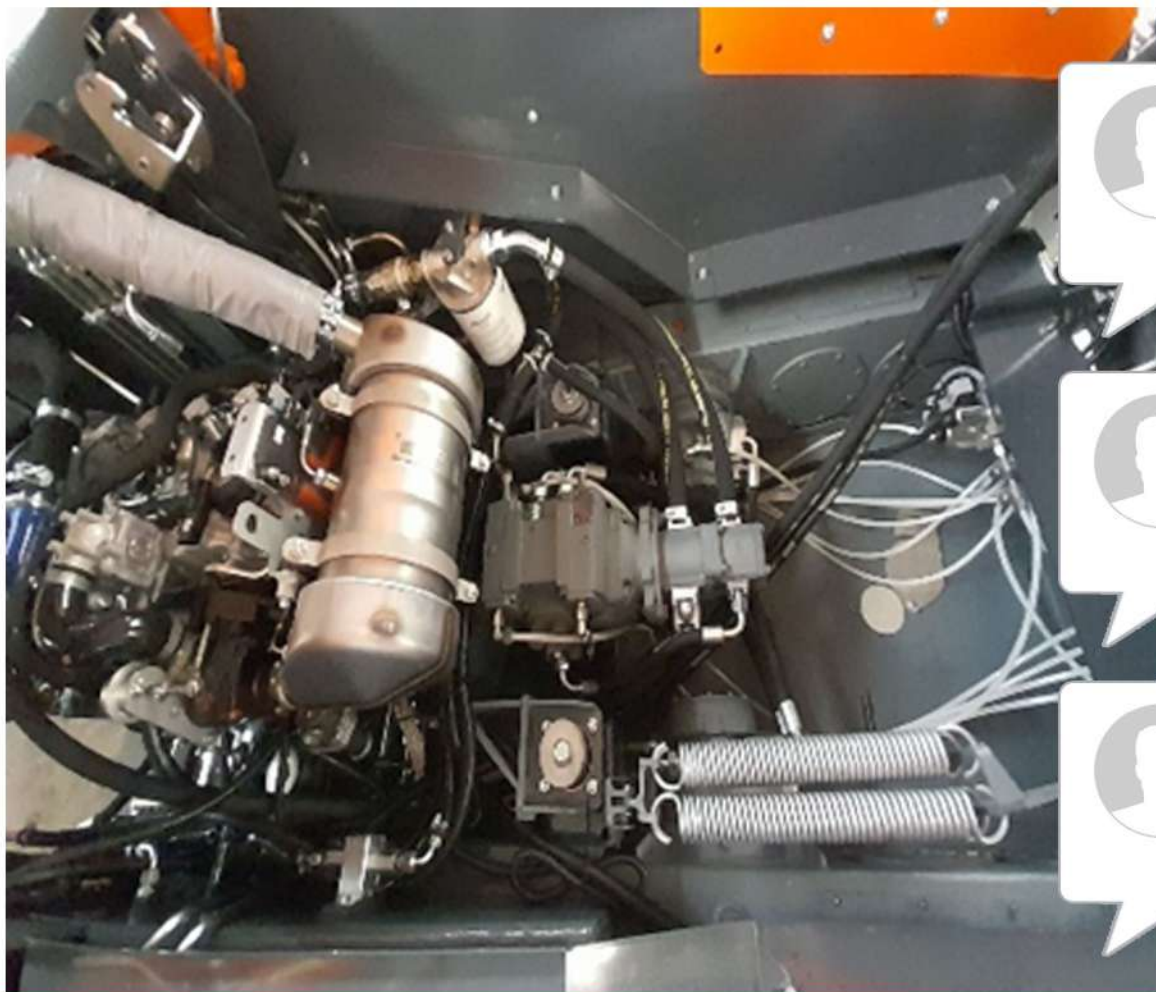
АЛЕКСАНДР (СЕРВИСНАЯ СЛУЖБА):
МАШИНЫ БЕСПРОБЛЕМНЫЕ, РАБОТАЮТ И РАБОТАЮТ, ГИДРАВЛИКА НАДЕЖНАЯ!



НАДЕЖНОСТЬ МИНИПОГРУЗЧИКА



- Максимально надежные двигатели Perkins; Kubota
- Мощные и надежные тандемные аксиально - поршневые гидронасосы REXROTH
- Мощные гидравлические радиально – поршневые моторы REXROTH MCR 5
- Уникальная шестеренная трансмиссия – увеличенный крутящий момент за счет дополнительной шестерни, вынесенные редукторы за пределы гидромоторов. (Техническое обслуживание заключается в подтягивании цепи и замене трансмиссионного масла)



ЕВГЕНИЙ ИВАНОВИЧ (СЕРВИСНАЯ СЛУЖБА):

ОЧЕНЬ ВЫНОСЛИВЫЕ ГИДРОНАСОС, ГИДРОМОТОР И ДВИГАТЕЛЬ- ДАЖЕ ПРИ ВАРВАРСКОМ ОТНОШЕНИИ (ДЛИТЕЛЬНЫЕ СРОКИ БЕЗ ОБСЛУЖИВАНИЯ, ЗАБИТЫЕ ФИЛЬТРЫ) ПОСЛЕ ПРОВЕДЕНИЯ ТО ВСЕ РАБОТАЕТ.



АЛЕКСЕЙ (СДАЧА В АРЕНДУ) LOCUST 903:

МАШИНА С 2010 ГОДА, АБСОЛЮТНО НИКАКИХ НАРЕКАНИЙ НЕТ, НАДЕЖНАЯ, СТОИТ СВОИХ ДЕНЕГ, СЕРЬЕЗНОГО РЕМОНТА ЗА 13 ЛЕТ НЕ ТРЕБОВАЛА - РЕГУЛЯРНО СДАЁТСЯ В АРЕНДУ



ДМИТРИЙ (ЭКСПЛУАТАНТ) LOCUST 903:

ХОРОШАЯ ЗАЩИТА РАДИАТОРА, ДВИГАТЕЛЯ И КАБИНЫ ОТ ПЫЛИ, У БОБКЭТА И КАТЕРПИЛЛЕРА ТАКОГО НЕТ. ГРУЗОПОДЪЕМНОСТЬ ОТЛИЧНАЯ 1300 КГ БРАЛ СПОКОЙНО



СЕРВИСОПРИГОДНОСТЬ



ЕВГЕНИЙ (СЕРВИСНАЯ СЛУЖБА):

УДОБСТВО В ОБСЛУЖИВАНИИ. ДОСТУП ЛУЧШЕ, ЧЕМ У NEW HOLLAND И ГОРАЗДО ЛУЧШЕ, ЧЕМ, НАПРИМЕР В МКСМ. ЛЕГКО ПОДОБРАТЬСЯ КО ВСЕМ УЗЛАМ- УМЕНЬШАЕТСЯ ВРЕМЯ И ТРУДОЗАТРАТЫ НА РЕМОНТ. САМА СХЕМА РАСПОЛОЖЕНИЯ УЗЛОВ И АГРЕГАТОВ ОЧЕНЬ УДОБНА.



ИГОРЬ (ЭКСПЛУАТАНТ) LOCUST 903:

ТЕХНИКА НАДЕЖНАЯ И ВЫПОЛНЯЕТ ВСЕ НЕОБХОДИМЫЕ ЗАДАЧИ. РЕМОНТ НАМНОГО ДЕШЕВЛЕ НЕЖЕЛИ, ЧЕМ У БОБКЭТА. РЕМОНТИРУЕТ САМ. ТЕХНИКА НРАВИТСЯ СВОЕЙ ДОЛГОВЕЧНОСТЬЮ



ЮРИЙ (ТЕХНИК):

С 2017 ГОДА ЗАНИМАЮСЬ ОБСЛУЖИВАНИЕМ 752 МОДЕЛИ КЛИЕНТА. НА РЕМОНТ НИ РАЗУ НЕ ПРИЕЗЖАЛ, ВЫЕЗЖАЛИ ТОЛЬКО НА ПЛАНОВОЕ ТЕХОБСЛУЖИВАНИЕ. ВСЁ ОЧЕНЬ УДОБНО И ДОСТУПНО. ОБСЛУЖИВАНИЕ ПО МАКСИМУМУ ПРОСТОЕ.



УДОБСТВО КАБИНЫ ВЫСОКАЯ ОБЗОРНОСТЬ



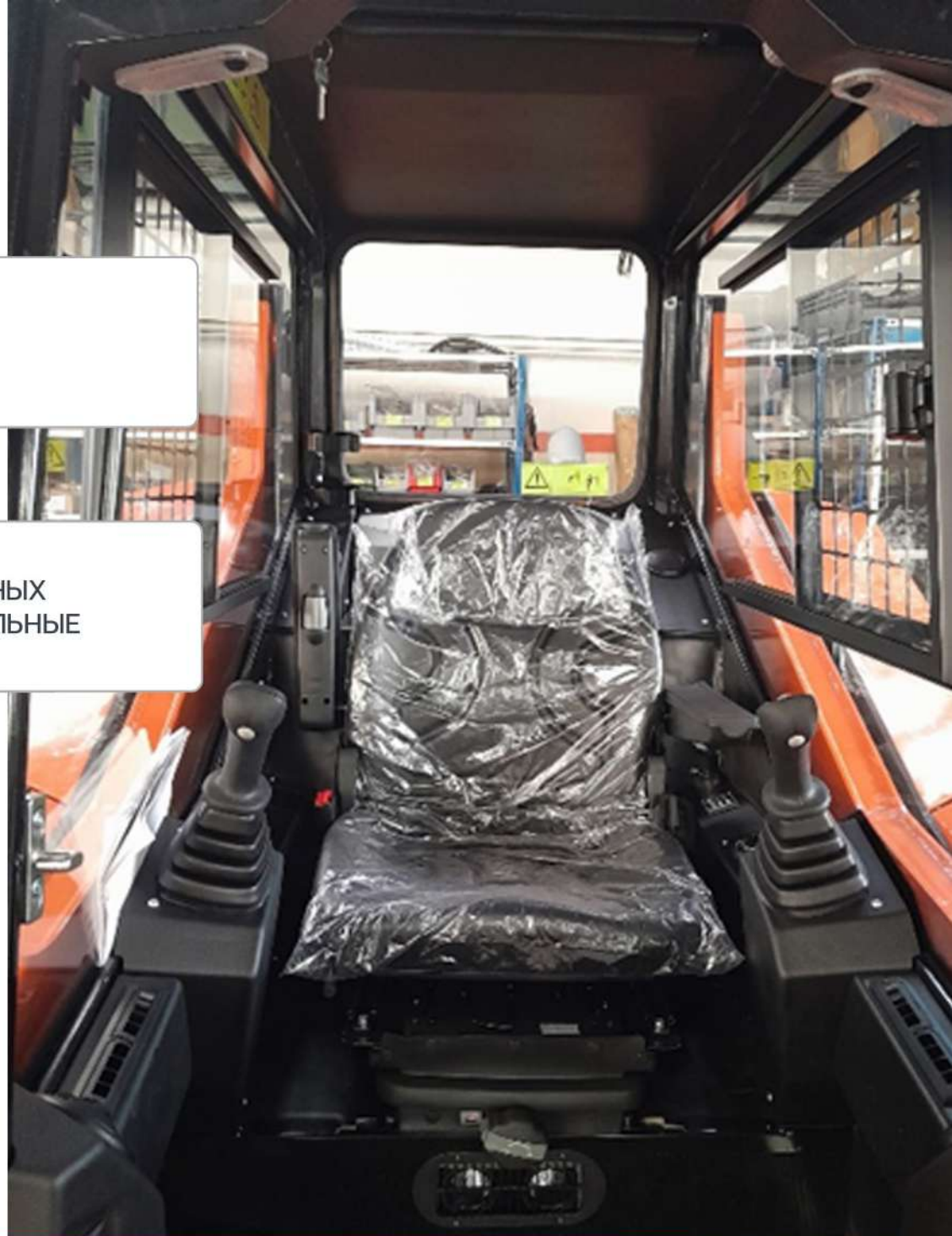
РАФИК (ЭКСПЛУАТАНТ) LOCUST 1203:

УДОБНАЯ КАБИНА И МЕСТО ОПЕРАТОРА, ХОРОШАЯ
ОБОЗРЕВАЕМОСТЬ, УДОБНОЕ И ЧУВСТВИТЕЛЬНОЕ
УПРАВЛЕНИЕ.



АЙДАР (ЭКСПЛУАТАНТ) LOCUST 853:

ТЕХНИКОЙ ПОЛЬЗУЕТСЯ С 2007, НИКАКИХ СЕРЬЕЗНЫХ
НАРЕКАНИЙ К ТЕХНИКЕ НЕТУ. ТОЛЬКО ПОЛОЖИТЕЛЬНЫЕ
ЭМОЦИИ



НИЗКИЙ РАСХОД ТОПЛИВА



Машина	Расход топлива в л/час	Стоимость топлива руб/час	Стоимость топлива руб/смену (8 часов)	Стоимость топлива руб/месяц (20 раб. дней)	Стоимость топлива руб./год (240 раб. дней)	Экономия в год, руб
Locust L753	4,17	235,94	1887,52	37757,00	453084,00	415984,80
Locust L903	4,65	263,10	2104,80	42096,00	505152,00	363916,80
Другой минипогрузчик с грузоподъемностью до 1000 кг	8	452,64	3621,12	72422,40	869068,80	

Машина	Расход топлива в л/час	Стоимость топлива руб/час	Стоимость топлива руб/смену (8 часов)	Стоимость топлива руб/месяц (20 раб. дней)	Стоимость топлива руб./год (240 раб. дней)	Экономия в год, руб
Locust L1203	5,93	335,52	2684,16	53683,20	644198,40	442027,60
Другой минипогрузчик с грузоподъемностью свыше 1000 кг	10	452,64	4526,40	90528,00	1086226,00	



СЕРГЕЙ (ЭКСПЛУАТАНТ) LOCUST 903:
ТАЧКА ОГОНЬ, ЭКОНОМИЧНАЯ, БАКА 60 ЛИТРОВ ХВАТАЕТ НА 2 СМЕНЫ С ЛИХВОЙ, ПРОБЛЕМ НЕТ



СЕРГЕЙ (ЭКСПЛУАТАНТ) LOCUST 903:
БАКА ХВАТАЕТ НА 1,5 СМЕНЫ, БОБКЭТ ЗА ВРЕМЯ РАБОТЫ 2 РАЗА ЗАПРАВЛЯЛИ.



РОМАН (СДАЧА В АРЕНДУ) LOCUST 903:
НАРАБОТКА 17.5 ТЫСЯЧ М/Ч МАШИНА НИКОГДА НЕ ПОДВОДИТ, ЕСЛИ ЕЁ ГРАМОТНО ОБСЛУЖИВАТЬ. НАРЕКАНИЙ ПО ДВИЖКУ НЕТ, РАСХОД 3.5-4Л ПРИ РАБОТЕ, 1.5-2Л НА ХОЛОСТЫХ 20Л ЕМУ ХВАТАЕТ НА ЦЕЛЮЮ СМЕНУ РАБОТЫ



УПРАВЛЕНИЕ



РОМАН (ЭКСПЛУАТАНТ) LOCUST 753:
ОТЛИЧНАЯ УПРАВЛЯЕМОСТЬ. ОБЗОР СУПЕР, В КАБИНЕ ТЕПЛО. РАБОТА КОВШОМ И ЩЕТКОЙ НА УРА!



ДМИТРИЙ (ЭКСПЛУАТАНТ) LOCUST 903:
ХОРОШАЯ ГИДРАВЛИКА, ПЛАВНОСТЬ РАБОТЫ, ВЫСОТА ВЫГРУЗКИ, БОБКЭТ И РЯДОМ НЕ СТОЯЛ.



СЕРГЕЙ (ВЛАДЕЛЕЦ) LOCUST 753:
МАШИНА КРАСИВАЯ, УДОБНАЯ, НАДЕЖНАЯ. ЛЕГКО ГРУЗИТ КАМАЗ, ХОРОШИЙ ГИДРОПОТОК, РАБОТАЕТ С ФРЕЗОЙ. МЕХАНИК И ОПЕРАТОР В ВОСТОРГЕ ОТ УДОБСТВА РАБОТЫ. ПРОБЛЕМ ОСОБЫХ НЕ БЫЛО.



ТОЛЩИНА МЕТАЛЛА

ТОЛЩИНА СТАЛИ, ИЗ КОТОРОЙ ИЗГОТОВЛЕННЫ МИНИПОГРУЗЧИКИ LOCUST, СОСТАВЛЯЕТ 10ММ, ЧТО ЯВЛЯЕТСЯ УНИКАЛЬНЫМ ПОКАЗАТЕЛЕМ

- ✓ КОРПУС БОЛЕЕ КРЕПКИЙ
- ✓ ТОЛЩИНА КОРПУСА УВЕЛИЧИВАЕТ ВЕС ПОГРУЗЧИКА, ЧТО ПОЗИТИВНО СКАЗЫВАЕТСЯ НА УСТОЙЧИВОСТИ И ПОГРУЗКЕ ГРУЗОВ.



ВЕНДЕР (ЭКСПЛУАТАНТ) LOCUST 1203:

ТОЛЩИНА КОРПУСА - СУПЕР, ВЪЕХАЛ В ДЕРЕВО ЗАДНЕЙ ЧАСТЬЮ, НЕМНОГО ПОМЯЛОСЬ И ВСЕ, ДАЛЬШЕ РАБОТАТЬ!



ИВАН (ЭКСПЛУАТАНТ) LOCUST 752:

НАДЕЖНЫЙ, ПРОСТОЙ, НЕ ПОДВОДИЛ, ОСОБО НИЧЕГО НЕ ЛОМАЛОСЬ, ХОРОШИЙ МЕТАЛЛ, КАБИНА УДОБНАЯ



ВЫСОТА ПОДЪЕМА (ВЫГРУЗКИ)

Модель	Грузоподъемность, кг	Высота подъема по шарниру, мм	Высота выгрузки, мм
Locust L753	750	3250	2610
Locust L903	900	3265	2615
Locust L1203	1200	3300	2600
Lonking CDM307	800	2920	2360
Lonking CDM308	900	3020	2460
Lonking CDM312	1230	3060	2440
Sunward SWL2820	800	3002	2320
Sunward SWL3220	1200	3123	2395
Zauberg 850	850	3100	2400
Zauberg 1250	1250	3100	2450
Liugong 365B	795	2923	2220
Liugong 385B	1045	3105	2425
XCMG XC740RU	900	3057	2375
XCMG XC760K	1160	3205	2450
Bobcat S510	810	2908	2205
Bobcat S530	869	3023	2319
Bobcat S550	894	2908	2205
Bobcat S630	1040	3073	2367
Bobcat S650	1282	3149	2447
Earthforce S16	744	2918	2238
Earthforce S18	894	3002	2334
CASE SV185	840	3048	2214
CASE SV250	1135	3302	2465
JCB175	795	3000	2260
JCB190	190	3000	2260
JCB270	1235	3200	2300
AHT750	750	2941	2346
AHT1000	1000	3362	2788
MKCM800	800	3060	2410
MKCM1000	1000	3060	2410



МАКСИМ (СЕРВИС):

ХОРОШАЯ РАЗВЕСОВКА- НИЗКИЙ ЦЕНТР ТЯЖЕСТИ- МАШИНА УСТОЙЧИВА И ГРУЗОПОДЪЁМНАЯ

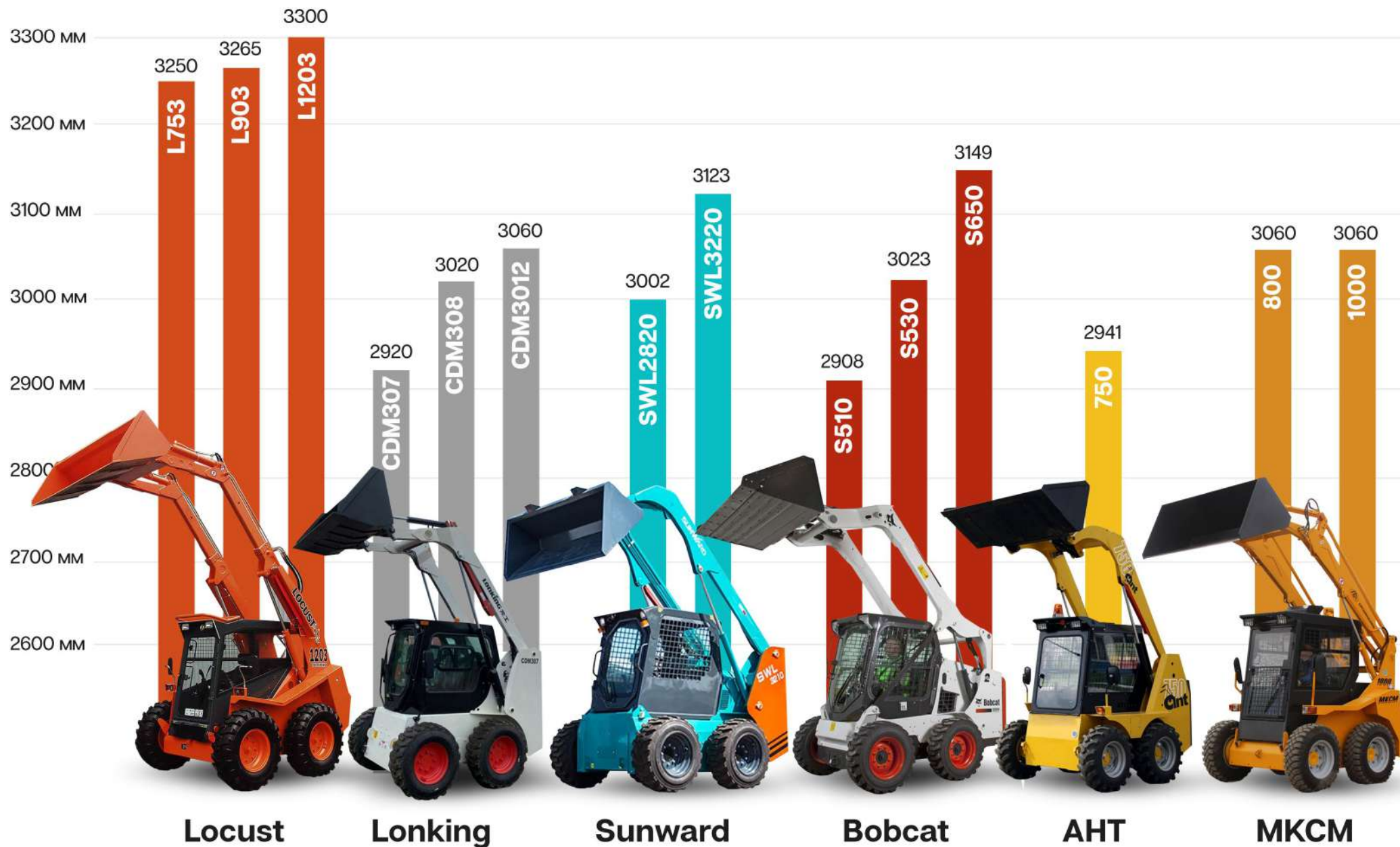


СЕРГЕЙ (ЭКСПЛУАТАНТ) LOCUST 903:

БРАЛ, ПОТОМУ ЧТО ВЫСОТА ВЫГРУЗКИ ЛУЧШАЯ В КЛАССЕ.



СРАВНЕНИЕ ВЫСОТЫ ПОДЪЕМА ПО ШАРНИРУ



ВЫВОД ИССЛЕДОВАНИЯ МНЕНИЙ ВЛАДЕЛЬЦЕВ И ЭКСПЕРТОВ

При постоянной работе по мониторингу отзывов от эксплуатантов различной техники впервые встретили столько положительных откликов.

В целом о минипогрузчиках LOCUST отзывы как эксплуатантов, так и сервисных служб положительные, причем опытом делятся охотно, со знанием дела.

В опросе фигурировали различные модели минипогрузчиков LOCUST от 752 до 1203, различных годов выпуска (от 2007, 2010, 2012 и моложе), а так же разной наработкой машин от нескольких сотен моточасов до 7 000 и 17 500 моточасов.

При проведении анализа основными преимуществами были выделены:

- ✓ НАДЁЖНОСТЬ
- ✓ СЕРВИСОПРИГОДНОСТЬ
- ✓ НИЗКИЙ РАСХОД ТОПЛИВА

что в свою очередь помогает решать поставленные задачи Клиентам при минимальных затратах по времени и бюджета при эксплуатации.

