

ТЕСТЫ ГРУЗОПОДЪЕМНОСТИ МИНИПОГРУЗЧИКОВ LOCUST



Видео с тестами
грузоподъемности
минипогрузчиков Locust



ОСНОВНЫЕ ТЕХНИЧЕСКИЕ ХАРАКТЕРИСТИКИ LOCUST L753

- > Паспортная грузоподъемность:
750 кг
- > Высота подъема:
3250 мм
- > Вес:
3180 кг
- > Двигатель:
Perkins 404 D-22 49,35 л.с.
- > Гидрокомпоненты:
Bosch-Rexroth



L753: ТЕСТ

РЕАЛЬНОЙ ГРУЗОПОДЪЕМНОСТИ

➤ Мульчер Ferri TSKQ/F1600 – вес 936 кг



Locust L753 поднял 936 кг на высоту 1300 мм



Locust L753 поднял 936 кг на полную высоту 3250 мм

L753: ТЕСТ

РЕАЛЬНОЙ ГРУЗОПОДЪЕМНОСТИ

➤ Мульчер Niubo KXM-140F – вес 1086 кг



Locust L753 поднимает «на отрыв» 1086 кг



При попытке поднять 1086 кг выше 1000 мм сработала опрокидывающая нагрузка

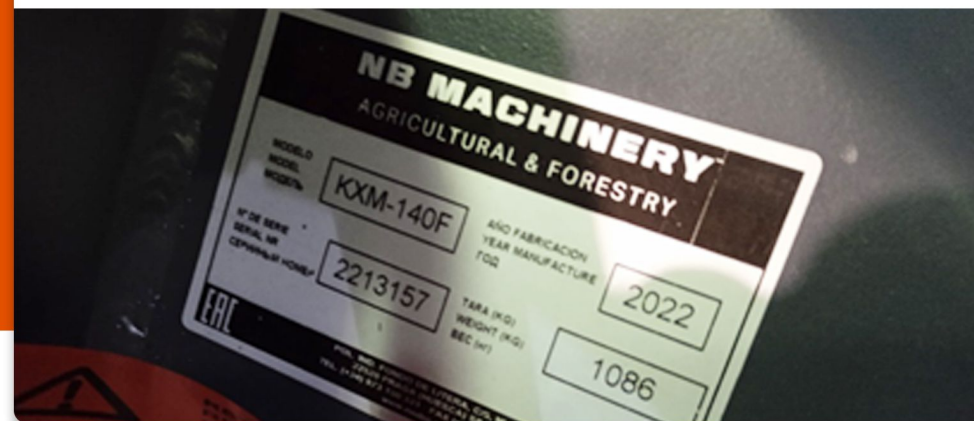
ОСНОВНЫЕ ТЕХНИЧЕСКИЕ ХАРАКТЕРИСТИКИ LOCUST L903

- > Паспортная грузоподъемность:
900 кг
- > Высота подъема:
3265 мм
- > Вес:
3410 кг
- > Двигатель:
Perkins 404 D-22T 61 л.с.
- > Гидрокомпоненты:
Bosch-Rexroth



L903: ТЕСТ РЕАЛЬНОЙ ГРУЗОПОДЪЕМНОСТИ

➤ Мульчер Niubo KXM-140F – вес 1086 кг



Locust L903 поднял 1086 кг на высоту 1400 мм



Locust L903 поднял 1086 кг на полную высоту 3265 мм

L903: ТЕСТ

РЕАЛЬНОЙ ГРУЗОПОДЪЕМНОСТИ

> Мульчер Niubo TMD200M – вес 1255 кг



Locust L903 поднял 1255 кг на высоту 1400 мм, выше поднимать мы не решились по соображениям безопасности.

ОСНОВНЫЕ ТЕХНИЧЕСКИЕ ХАРАКТЕРИСТИКИ LOCUST L1004

- Паспортная грузоподъемность:
1000 кг
- Высота подъема:
3320 мм
- Вес:
3396 кг
- Двигатель:
Perkins 904J-E28T 75 л.с.
- Гидрокомпоненты:
Bosch-Rexroth



L1004: ТЕСТ РЕАЛЬНОЙ ГРУЗОПОДЪЕМНОСТИ

➤ Мульчер Niubo TMD200M – вес 1255 кг



Locust L1004 поднял 1255 кг на высоту 1500 мм



Locust L1004 поднял 1255 кг на высоту 2800 мм

L1004: ТЕСТ

РЕАЛЬНОЙ ГРУЗОПОДЪЕМНОСТИ

➤ Мульчер Niubo KXG-160F – вес 1540 кг



Locust L1004 поднимает «на отрыв» 1540 кг



При попытке поднять 1540 кг выше 1000 мм сработала опрокидывающая нагрузка

ОСНОВНЫЕ ТЕХНИЧЕСКИЕ ХАРАКТЕРИСТИКИ LOCUST L1203

- > Паспортная грузоподъемность:
1200 кг
- > Высота подъема:
3300 мм
- > Вес:
4210 кг
- > Двигатель:
Kubota V3800 83 л.с.
- > Гидрокомпоненты:
Bosch-Rexroth



L1203: ТЕСТ

РЕАЛЬНОЙ ГРУЗОПОДЪЕМНОСТИ

➤ Мульчер Niubo KXG-160F – вес 1540 кг



Locust L1203 поднял 1540 кг на высоту 1500 мм



Locust L1203 поднял 1540 кг на полную высоту 3300 мм

L1203: ТЕСТ

РЕАЛЬНОЙ ГРУЗОПОДЪЕМНОСТИ

➤ Мульчер Niubo TYD200M – вес 2100 кг



Locust L1004 поднимает «на отрыв» 2100 кг



При попытке поднять 2100 кг выше 1000 мм сработала опрокидывающая нагрузка

ЗАКЛЮЧЕНИЕ И ВЫВОДЫ

Видео с тестами
грузоподъемности
минипогрузчиков Locust



Модель	Вес	На отрыв	Высота 1	Высота 2	Опрокидывающая нагрузка
L753	936 кг	да	1300 мм	3250 мм	
	1086 кг	да	-	-	1000 мм
L903	1086 кг	да	1400 мм	3265 мм	
	1255 кг	да	1400 мм	-	-
L1004	1255 кг	да	1500 мм	2800 мм	-
	1540 кг	да	-	-	1000 мм
L1203	1540 кг	да	1500 мм	3300 мм	-
	2100 кг	да			1000 мм

- > Таким образом можно сделать вывод, что **реальная грузоподъемность** минипогрузчиков Locust при подъеме на полную высоту **на 25% выше паспортной**.
- > А «**на отрыв**» все минипогрузчики Locust оперируют весом **на 50-60% выше паспортного**.

