

LOCUST

ПОЛУВЕКОВОЙ ОПЫТ
ЕВРОПЕЙСКИХ ИНЖЕНЕРОВ



LOCUST
LOCUST
LOCUST
LOCUST

ИСТОРИЯ КОМПАНИИ

1969

На территории Чехословацкой Социалистической Республики в городе Крупина было открыто машиностроительное производство ZTS Detva

1996

После ряда изменений в 1996 году была зарегистрирована торговая марка «Локуст»

2000

Стартовало производство модели Locust L752

2004

Начало производства модели Locust L903

2016

Заключено соглашение с компанией Perkins Engines Company Limited. С этого момента большинство минипогрузчиков с бортовым поворотом Locust оснащаются исключительно двигателями Perkins

1981

Начало выпуска минипогрузчиков с бортовым поворотом под названием UNC, в дальнейшем в огромных количествах поставляемых в республике СССР

1999

Свет увидел первый
• Locust L750

2001

Компания, сменив собственников, стала называться
• Way Industries

2002

Первый минипогрузчик с бортовым поворотом
• Locust L1203

2010

Компания Way Industries заключила стратегическое партнерство с компанией Yanmar
• Construction

2021

Представлен прототип минипогрузчика нового поколения Locust L904, который наряду с моделью L1004 с 2022 года стал производиться серийно



ПРЕИМУЩЕСТВА МИНИ ПОГРУЗЧИКОВ LOCUST



▶ БЕСПРЕЦЕДЕНТАЯ ВЫСОТА ПОДЪЕМА

Высота подъема по шарниру составляет 3250 мм, что в среднем на 13% больше, чем у минипогрузчиков аналогичного класса других производителей. Это позволит без труда загрузить любые грузовые автомобили, даже с высокими бортами.



▶ УНИКАЛЬНАЯ ШЕСТЕРЕННАЯ ТРАНСМИССИЯ

Использование в конструкции дополнительной шестерни обеспечивает увеличенный крутящий момент, а вынесение редукторов за пределы гидромоторов увеличивает ресурс последних. Техническое обслуживание заключается в подтягивании цепи и замене трансмиссионного масла.



▶ РАМА МИНИПОГРУЗЧИКА ИЗ СТАЛИ ТОЛЩИНОЙ 10 ММ

Толщина стали, из которой изготовлены все минипогрузчики Locust составляет 10 мм, это уникальный показатель:
- корпус погрузчика более крепкий;
- толщина корпуса увеличивает вес машины при сохранении габаритов, а, следовательно, даёт больше устойчивости при работе с грузами.



▶ МАКСИМАЛЬНО НАДЕЖНЫЙ ДИЗЕЛЬНЫЙ ДВИГАТЕЛЬ

Минипогрузчики оснащаются наиболее долговечными и надежными двигателями Perkins (Англия), которые отличаются низкой чувствительностью к качеству топлива. Это в значительной мере увеличивает их долговечность и позволяет сохранять работоспособность даже в тяжелых эксплуатационных условиях.



▶ МОЩНЫЕ И НАДЕЖНЫЕ ГИДРОНАСОСЫ

Тандемный аксиально-поршневой насос REXROTH A10VG28/A10VG28, шестеренчатый насос REXROTH AZPN-11-028, обладающая высоким КПД, обеспечивают непревзойденную производительность гидравлической системы, также обеспечивая устойчивый гидроток в 78 л/мин.



▶ МОЩНЫЕ ГИДРОМОТОРЫ ХОДА

Применение в конструкции мини погрузчика мощных гидравлических радиально-поршневых моторов REXROTH MCR 5 обусловлено достижением эффекта пониженного нагревания гидравлического масла, что значительно расширяет предельное время непрерывной работы в режиме максимальной нагрузки.



▶ ПРЕКРАСНЫЙ СЕРВИСНЫЙ ДОСТУП

Радиатор охлаждения двигателя откидывается в сторону, открывая превосходный сервисный доступ для обслуживания двигателя. Кабина минипогрузчиков Locust максимально откидывается вперед, обеспечивая максимальную доступность к узлам и компонентам.



▶ ГИДРАВЛИЧЕСКИЕ ДЖОЙСТИКИ ТИПА «Н»

Гидравлические джойстики управления типа «Н» представляют собой совместное управление. Удобное расположение дополнительных кнопок прямо на джойстиках позволяет оператору работать максимально эффективно. Управление гидравлическими джойстиками позволяет передвигаться и работать более плавно и точно.

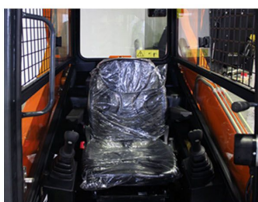


▶ ТЕХНОЛОГИЧНАЯ ПАНЕЛЬ УПРАВЛЕНИЯ

Минипогрузчики Locust максимально технологичны, удобная панель с контактными кнопками и ЖК дисплеем позволяет в режиме реального времени контролировать все функции минипогрузчика. Кнопочный замок зажигания позволяет осуществлять бесключевой запуск двигателя.



ПРЕИМУЩЕСТВА МИНИ ПОГРУЗЧИКОВ LOCUST



УДОБНАЯ И ПРОСТОРНАЯ КАБИНА

Удобная, просторная и технологичная кабина минипогрузчиков Locust обеспечивает круговую обзорность в 280°! Удобное настраиваемое сиденье и система отопления в базовой комплектации обеспечивают превосходный комфорт оператора.



ПОСАДОЧНАЯ ПЛИТА СТАНДАРТА BOBTACH

Посадочная плита самого популярного в мире стандарта Bobtach обеспечивает совместимость с огромным количеством самого разного навесного оборудования.



СИСТЕМА САМОВЫРАВНИВАНИЯ НАВЕСНОГО ОБОРУДОВАНИЯ

Автоматическая система самовыравнивания оборудования на подъем входит в базовую комплектацию машин, позволяя более аккуратно выполнять погрузочные работы.



ДОРОЖНЫЙ НАБОР В БАЗОВОЙ КОМПЛЕКТАЦИИ

В базовую комплектацию всех минипогрузчиков Locust входит оснащение всем необходимым для перемещения по дорогам общего пользования: сигналы поворота, стоп-сигналы, проблесковый маячок, пластина для номерного знака с подсветкой.



РАСХОД ТОПЛИВА СУЩЕСТВЕННО НИЖЕ

Благодаря конструктивным особенностям средний расход топлива у мини погрузчиков Locust существенно ниже, чем у минипогрузчиков с бортовым поворотом других производителей. Средний расчетный расход топлива модели L753 составляет 4,17 л/час.

УВЕЛИЧЕННЫЙ ГАРАНТИЙНЫЙ СРОК

Производитель минипогрузчиков с бортовым поворотом Locust, компания WAY Industries (Словакия), настолько уверен в качестве производимых ими машин, что предоставляет базовую гарантию в 24 месяца или 1800 моточасов!



▶ ГРУЗОПОДЪЕМНОСТЬ

Минипогрузчики Locust демонстрируют впечатляющие показатели по грузоподъемности, благодаря мощной и качественной гидравлике, а также раме из стали толщиной 10 мм, увеличивающей вес машин и, как следствие, опрокидывающую нагрузку. С видеовеерсией тестов грузоподъемности минипогрузчиков Locust вы можете ознакомиться на официальном YouTube канале Locust Russia, отсканировав QR-код

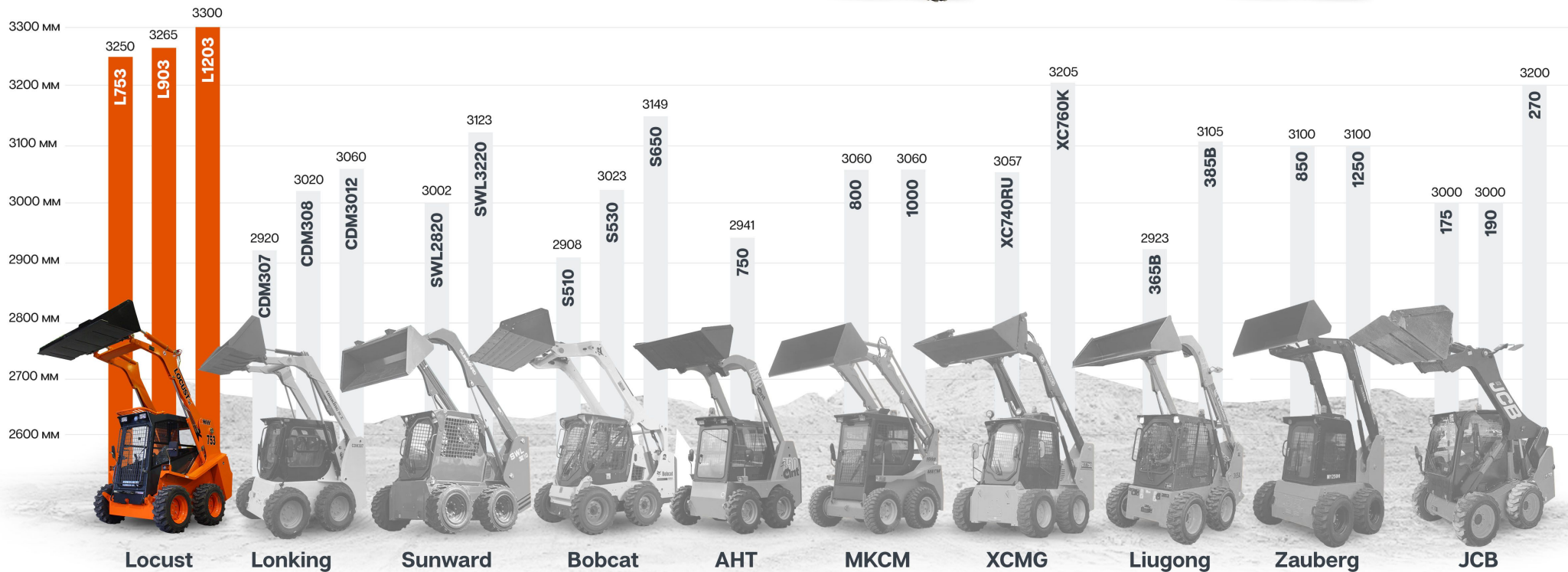
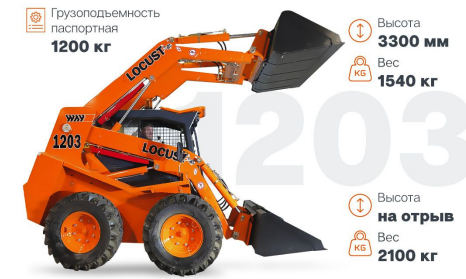
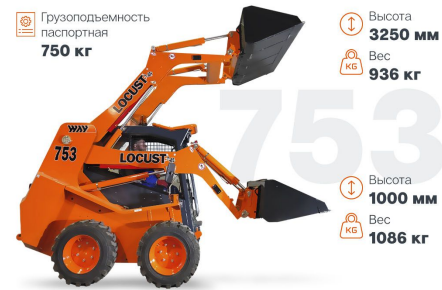


Видео "Грузоподъемность минипогрузчиков Locust. Реальный тест!"

▶ СРАВНЕНИЕ ВЫСОТЫ ПОДЪЕМА ПО ШАРНИРУ

Минипогрузчики Locust характеризуются беспрецедентной высотой подъема и выгрузки, демонстрируя одни из лучших показателей в классе. Высота подъема по шарнирному пальцу у всех машин модельного ряда колеблется от 3 250 мм у младших машин Locust L753 до 3 300 мм у старшей модели Locust L1203 и 3 320 мм у нового поколения минипогрузчиков Locust L904 и L1004.

Особняком стоит модель с телескопической стрелой Locust L1203 Telspeed, чья высота подъема достигает рекордных 4 070 мм на полном телескопе.



ЭКОНОМИЯ ТОПЛИВА

Технические данные	Locust 753 STAGE IIIA	Locust 903 STAGE IIIA	Locust 1203 STAGE II
Двигатель	PERKINS 404D-22	PERKINS 404D-22T	KUBOTA V3800
Мощность	36,3 кВт	44,7 кВт	60,8 кВт
Крутящий момент	140 Нм/1800 мин ⁻¹	189,1 Нм/1800 мин ⁻¹	270,8 Нм/1500 мин ⁻¹
Расход топлива двигателя (г/кВт/ч)	< 266	< 266	< 277
Погрузка материала (тн/час)	84,8 (49,88 м ³)	98,68 (58,05 м ³)	137,7 (81 м ³)
Расход топлива - погрузка (л/час)	3,8	4,1	5,2
Расход топлива/тонна (л/тн)	0,076 л/м ³ - 0,044 л/т	0,070 л/м ³ - 0,041 л/т	0,064 л/м ³ - 0,037 л/т
Расход топлива при земляных работах (л/час)	4,6 л/час (12 м ³) 0,38 л/м ³	7 л/час (22 м ³) 0,318 л/м ³	6,4 л/час (30 м ³) 0,213 л/м ³
Расход топлива - передвижение (л/час)	6,5	5,51	9,32
Расход топлива - копание экскаватором (л/час)	1,8 0,25 - л/м ³ 7 - м ³ /час	2 0,25 - л/м ³ 8 - м ³ /час	2,8 0,31 - л/м ³ 8,8 - м ³ /час
Средний расход топлива 1:1:1 передвижение погрузка материала земляные работы	4,96 л/час	5,53 л/час	6,97 л/час
Средний расход топлива 1:1:1 передвижение погрузка материала земляные работы копание экскаватором	4,17 л/час	4,65 л/час	5,93 л/час

► Одним из преимуществ минипогрузчиков Locust перед конкурентами является относительно низкий расход топлива.



► Такие показатели достигаются за счет более чем удачного комбинирования при производстве минипогрузчиков Locust двигателя, передовых решений от компании REXROTH в области гидравлических компонентов (системы Load Sense и L.U.D.V), конструктивных особенностей самой машины и качества сборки.

L753 LOCUST L753

▶ **САМАЯ МАЛЕНЬКАЯ МАШИНА В МОДЕЛЬНОМ РЯДУ СЛОВАЦКОГО ПРОИЗВОДИТЕЛЯ.**

Небольшие относительно других машин модельного ряда габариты в сочетании с грузоподъемностью в 750 кг и высотой подъема 3250 мм, делают этот минипогрузчик идеальным помощником во многих сферах деятельности, не требующих предельных нагрузок.



L903 LOCUST L903

▶ **«ЗОЛОТАЯ СЕРЕДИНА» МОДЕЛЬНОГО РЯДА МИНИПОГРУЗЧИКОВ LOCUST.**

Грузоподъемность 900 кг, высота подъема 3265 мм, скорость в 15 км/ч, а также английский турбированный двигатель Perkins позволяют уверенно сказать, что это идеальная рабочая лошадка для применения как на строительной площадке, так и за ее пределами.



Модель	LOCUST L753	LOCUST L903
Двигатель	Perkins 404 D-22 Stage III	Perkins 404 D-22T Stage III
Мощность/Крутящий момент	33,6 кВт/48,7 л.с.	44,7 кВт/61 л.с.
Топливо	Дизель	Дизель
Тип привода	4WD	4WD
Максимальная скорость	14 км/ч	15 км/ч
Поток гидравлической жидкости	78 л/мин	78 л/мин
Рабочая грузоподъемность	750 кг	900 кг
Объем ковша «с шапкой»	0,43 м ³	0,48 м ³
Тип подъема	радиальный	радиальный
Отрывное усилие	25,1 кН	23,7 кН
Тяговое усилие	24,4 кН	31,2 кН
Стандартные шины	10*16,5 8PR	12*16,5
Эксплуатационная масса	3180 кг	3410 кг
Трансмиссия	шестеренчатая	шестеренчатая
Уровень шума	101 дБ	101 дБ

L1203 LOCUST L1203

▶ **МАШИНА ДЛЯ ТЕХ, КОМУ ТРЕБУЮТСЯ ПОИСТИНЕ ВЫДАЮЩИЕСЯ ПОКАЗАТЕЛИ.**

Потрясающая грузоподъемность 1200 кг, беспрецедентная высота подъема в 3300 мм, уникальная шестеренчатая трансмиссия, неповторимая проходимость за счет увеличенного размера колес и клиренса, питаемые японским дизельным двигателем Kubota, все это Locust L1203 – главный в любом деле!



TELSPEED L1203 Telspeed

▶ **ЭТО УЖЕ НЕ МИНИПОГРУЗЧИК, ЭТО НЕЧТО БОЛЬШЕЕ!**

Модификация модели L1203, оснащенная телескопической стрелой с максимальной высотой подъема 4070 мм, а также двумя скоростями, разгоняющаяся до 19 км/час! Locust L1203 Telspeed – машина для выполнения специальных задач, которая может то, что недоступно другим.



Модель	LOCUST L1203	LOCUST L1203 TELSPEED
Двигатель	Kubota V3800-DI-E2B-EU-Z4 Stage III	Kubota V3800-DI-E2B-EU-Z4 Stage III
Мощность/Крутящий момент	60,8 кВт/83 л.с.	60,8 кВт/83 л.с.
Топливо	Дизель	Дизель
Тип привода	4WD	4WD
Максимальная скорость	12 км/ч	9,5 - 19 км/ч
Поток гидравлической жидкости	110 л/мин	110 л/мин
Рабочая грузоподъемность	1200 кг	600 - 1200 кг
Объем ковша «с шапкой»	0,66 м ³	0,66 м ³
Тип подъема	радиальный	радиальный
Отрывное усилие	31 кН	31 кН
Тяговое усилие	40,5 кН	42,7 кН
Стандартные шины	12,5*18	12,5*18
Эксплуатационная масса	4210 кг	4330 кг
Трансмиссия	шестеренчатая	шестеренчатая
Уровень шума	101 дБ	101 дБ



L904 LOCUST L904

▶ НОВОЕ ПОКОЛЕНИЕ МИНИПОГРУЗЧИКОВ LOCUST. МАШИНЫ, НЕ ИМЕЮЩИЕ АНАЛОГОВ В МИРЕ.

Новый уровень производительности и комфорта с экологическим классом Stage V. Модель L904 – это грузоподъемность 900 кг и высота подъема 3320 мм в обновленном дизайне с потрясающей обзорностью и сервисным доступом. Работа на минипогрузчике еще никогда не была такой комфортной.

L1004 LOCUST L1004

▶ ВЕРШИНА ИНЖЕНЕРНОЙ МЫСЛИ СЛОВАЦКОГО ПРОИЗВОДИТЕЛЯ.

Минипогрузчики с грузоподъемностью в 1000 кг и высотой подъема 3320 мм. Лучшая в своем классе машина, применимая в любой сфере деятельности. Комфорт, производительность и уменьшенный расход топлива – все это Locust L1004, единственный в своем роде минипогрузчик родом из Словакии, призванный бесперебойно служить вам долгие годы.



Модель	LOCUST L904	LOCUST L1004
Двигатель	Perkins 404J-E22T Stage V	Perkins 904J-E28T Stage V
Мощность/Крутящий момент	45 кВт/60 л.с.	55,4 кВт/75 л.с.
Топливо	Дизель	Дизель
Тип привода	4WD	4WD
Максимальная скорость	15 км/ч	15 км/ч
Поток гидравлической жидкости	70 л/мин	108 л/мин
Рабочая грузоподъемность	900 кг	1000 кг
Объем ковша «с шапкой»	0,43 м ³	0,43 м ³
Тип подъема	радиальный	радиальный
Отрывное усилие	26,8 кН	26,8 кН
Тяговое усилие	32 кН	32 кН
Стандартные шины	12*16,5	12*16,5
Эксплуатационная масса	3396 кг	3396 кг
Трансмиссия	шестеренчатая	шестеренчатая
Уровень шума	101 дБ	101 дБ

	L753	L903	L1203	L1203 TELSPEED	L904	L1004
Общая рабочая высота (по верху ковша)	4 100 мм	4 100 мм	4 285 мм	5 000 мм	4 144 мм	4 144 мм
Общая рабочая высота (по шарниру)	3 250 мм	3 265 мм	3 300 мм	4 070 мм	3 320 мм	3 320 мм
Общая высота машины (по кабине)	2 075 мм	2 090 мм	2 140 мм	2 140 мм	2 080 мм	2 080 мм
Общая высота с учетом маячка	2 195 мм	2 200 мм	2 265 мм	2 265 мм	2 190 мм	2 190 мм
Общая длина (с ковшом)	3 400 мм	3 385 мм	3 680 мм	3 850 мм	3 440 мм	3 440 мм
Общая длина (без ковша)	2 670 мм	2 670 мм	3 630 мм	3 670 мм	2 725 мм	2 725 мм
Общая ширина	1 780 мм	1 880 мм	2 120 мм	2 120 мм	1 880 мм	1 880 мм
Ширина колеи	1 485 мм	1 490 мм	1 650 мм	1 650 мм	1 490 мм	1 490 мм
Колесная база	1 020 мм	1 150 мм	1 260 мм	1 260 мм	1 150 мм	1 150 мм
Дорожный просвет	195 мм	210 мм	285 мм	285 мм	235 мм	235 мм
Угол ковша при выгрузке	40°	36°	38°	38°	40°	40°
Высота выгрузки	2 610 мм	2 615 мм	2 600 мм	3 320 мм	2 670 мм	2 670 мм
Вылет при максимальном угле разгрузки	775 мм	715 мм	800 мм	1 435 мм	720 мм	720 мм
Угол загрузки ковша на уровне земли	30°	35°	35°	34°	34°	34°
Передний радиус поворота (с ковшом)	2 085 мм	2 040 мм	2 345 мм	2 380 мм	2 300 мм	2 300 мм
Задний радиус поворота	1 570 мм	1 605 мм	1 680 мм	1 680 мм	1 300 мм	1 300 мм
Общая ширина (по колесам)	1 750 мм	1 820 мм	1 965 мм	1 965 мм	1 820 мм	1 820 мм
Угол заднего свеса	29°	33°	43°	43°	26°	26°

